

Banque PT

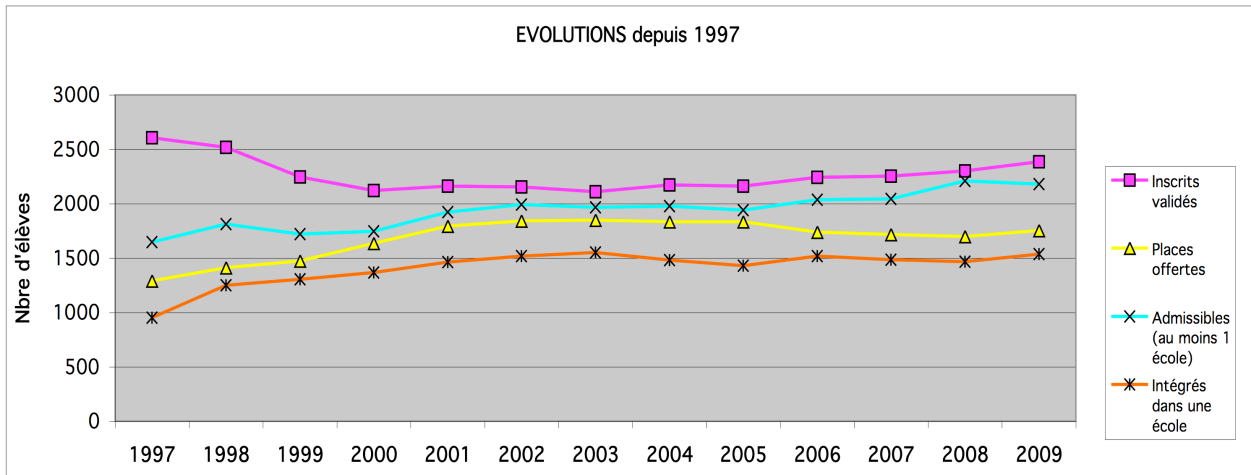
Réunion CPGE

Mercredi 14 octobre 2009

Ordre du jour

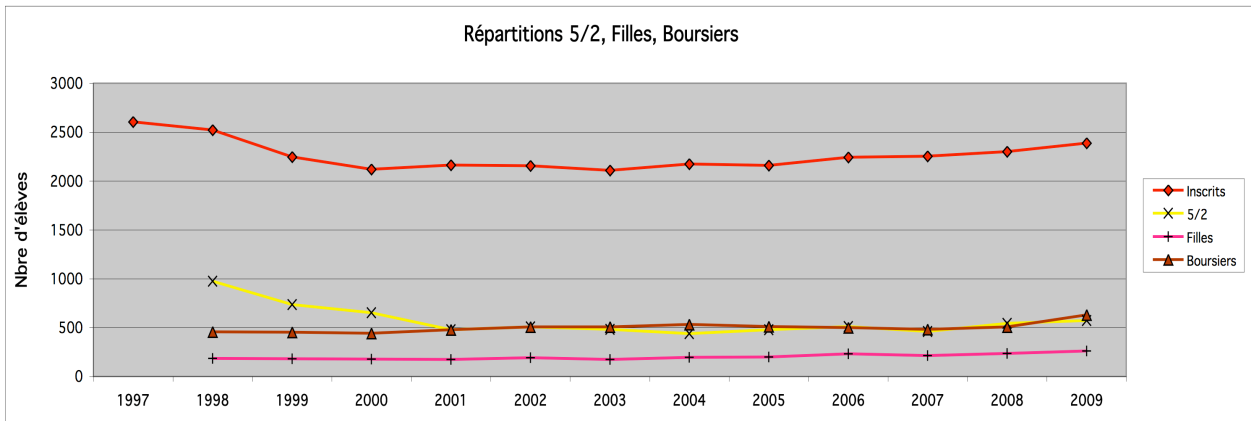
- 14H00 Accueil des participants
- 14H15 Bilan de la session 2009
- 14H45 Ateliers par matière
- 16H00 Bilan des ateliers
- 16H30 Conclusion

Inscrits/Places/admissibles/Intégrés



	1997	1998	1999	2000	2001	2002	2003	2004	2005	2006	2007	2008	2009
Inscrits validés	2605	2520	2245	2121	2162	2156	2109	2173	2160	2244	2253	2301	2387
Places offertes	1290	1412	1474	1635	1795	1842	1849	1833	1836	1738	1718	1697	1753
% / inscrits	50%	56%	66%	77%	83%	85%	88%	84%	85%	77%	76%	74%	73%
Admissibles (au moins 1 école)	1647	1813	1719	1745	1922	1994	1968	1979	1943	2035	2044	2211	2180
% / inscrits	63%	72%	77%	82%	89%	92%	93%	91%	90%	91%	91%	96%	91%
% / places offertes	128%	128%	117%	107%	107%	108%	106%	108%	106%	117%	119%	130%	124%
Intégrés dans une école	954	1251	1305	1367	1464	1519	1553	1483	1429	1518	1485	1468	1536
% / inscrits	37%	50%	58%	64%	68%	70%	74%	68%	66%	68%	66%	64%	64%
% / places offertes	74%	89%	89%	84%	82%	82%	84%	81%	78%	87%	86%	87%	88%

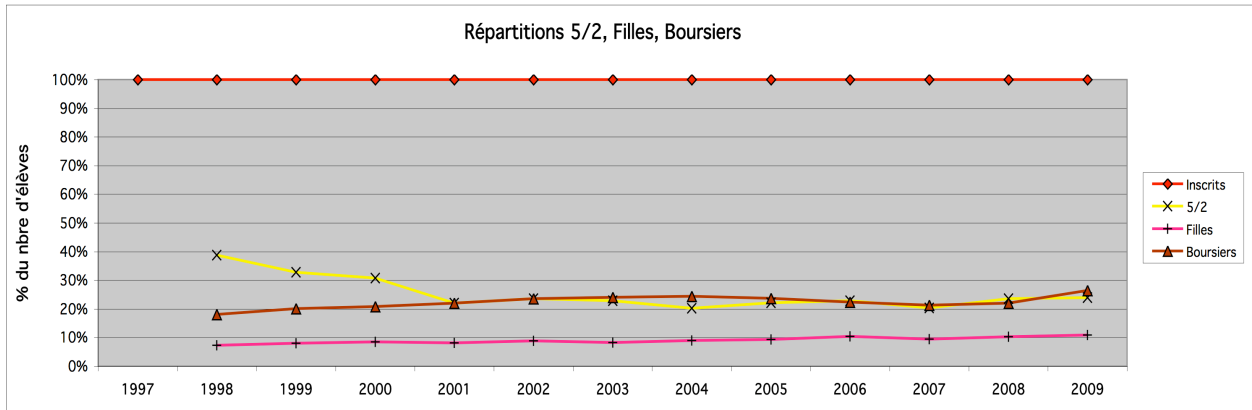
Population des candidats « PT »



	1997	1998	1999	2000	2001	2002	2003	2004	2005	2006	2007	2008	2009
Inscrits validés	2605	2520	2245	2121	2162	2156	2109	2173	2160	2244	2253	2301	2387
5/2		976	737	653	477	509	483	438	477	512	459	543	571
% / inscrits		39%	33%	31%	22%	24%	23%	20%	22%	23%	20%	24%	24%
3/2		1544	1508	1468	1685	1647	1626	1735	1683	1732	1794	1758	1816
% / inscrits		61%	67%	69%	78%	76%	77%	80%	78%	77%	80%	76%	76%
Filles		183	181	179	175	191	174	194	201	233	213	236	261
% / inscrits		7%	8%	8%	8%	9%	8%	9%	9%	10%	9%	10%	11%
Garçons		2337	2064	1942	1987	1965	1935	1979	1959	2011	2040	2065	2126
% / inscrits		93%	92%	92%	92%	91%	92%	91%	91%	90%	91%	90%	89%
Boursiers		455	452	441	477	508	508	531	512	501	481	506	631
% / inscrits		18%	20%	21%	22%	24%	24%	24%	24%	22%	21%	22%	26%
Non Boursiers		2065	1793	1680	1685	1648	1601	1642	1648	1743	1772	1795	1756
% / inscrits		82%	80%	79%	78%	76%	76%	76%	76%	78%	79%	78%	74%



Population des candidats « PT »



	1997	1998	1999	2000	2001	2002	2003	2004	2005	2006	2007	2008	2009
Inscrits validés	2605	2520	2245	2121	2162	2156	2109	2173	2160	2244	2253	2301	2387
% / inscrits	100%	100%	100%	100%	100%	100%	100%	100%	100%	100%	100%	100%	100%
5/2		976	737	653	477	509	483	438	477	512	459	543	571
% / inscrits		39%	33%	31%	22%	24%	23%	20%	22%	23%	20%	24%	24%
3/2		1544	1508	1468	1685	1647	1626	1735	1683	1732	1794	1758	1816
% / inscrits		61%	67%	69%	78%	76%	77%	80%	78%	77%	80%	76%	76%
Filles		183	181	179	175	191	174	194	201	233	213	236	261
% / inscrits		7%	8%	8%	8%	9%	8%	9%	9%	10%	9%	10%	11%
Garçons		2337	2064	1942	1987	1965	1935	1979	1959	2011	2040	2065	2126
% / inscrits		93%	92%	92%	92%	91%	92%	91%	91%	90%	91%	90%	89%
Boursiers		455	452	441	477	508	508	531	512	501	481	506	631
% / inscrits		18%	20%	21%	22%	24%	24%	24%	24%	22%	21%	22%	26%
Non Boursiers		2065	1793	1680	1685	1648	1601	1642	1648	1743	1772	1795	1756
% / inscrits		82%	80%	79%	78%	76%	76%	76%	76%	78%	79%	78%	74%



Admission dans les écoles de la Banque : vœux des candidats

VOEU	1	2	3	4	5 à 10	11 à 18	
Nombre	981	171	94	77	166	47	1536
%	64%	11%	6%	5%	11%	3%	
	81%						

Démissions : 329 / 88% de 3/2 (291)

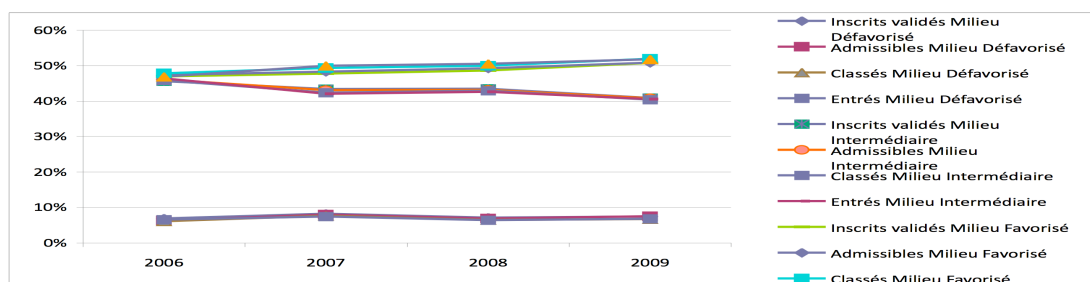
Bac d'origine des étudiants « PT »

Statistiques sur les bacs des candidats

Bac	Global		Ampt		Ens	
	Inscrits	Entrants	Inscrits	Entrants	Inscrits	Entrants
S Sciences de l'ingénieur	1188	785	1131	291	801	26
S Sciences de la vie et de la Terre	440	266	414	95	310	5
S Mathématiques	371	242	356	85	285	10
S Physique-Chimie	359	231	340	80	269	4
autre	22	7	17	1	13	0
Bac Terminale Européenne	3	3	3	0	3	0
STAE Technologie des aménagements	1	0	1	0	0	0
STI Génie Electronique	1	1	1	0	1	0
STI Génie électrotechnique	1	0	0	0	0	0
S Agronomie	1	1	1	0	1	0
	2387	1536	2264	552	1683	45

	Global		Ampt		Ens	
	Inscrits	Entrants	Inscrits	Entrants	Inscrits	Entrants
S Sciences de l'ingénieur	50%	51%	50%	53%	48%	58%
S Sciences de la vie et de la Terre	18%	17%	18%	17%	18%	11%
S Mathématiques	16%	16%	16%	15%	17%	22%
S Physique-Chimie	15%	15%	15%	14%	16%	9%
autre	1%	1%	1%	0%	1%	0%

CSP des étudiants « PT »



		2006	2007	2008	2009
Global	Inscrits validés	2244	2255	2293	2387
	Admissibles	2035	2044	2086	2180
	Classés	1923	1913	1918	1998
	Entrés	1505	1487	1464	1536
Milieu Défavorisé	Inscrits validés Milieu Défavorisé	7%	8%	7%	7%
	Admissibles Milieu Défavorisé	6%	8%	7%	7%
	Classés Milieu Défavorisé	6%	8%	7%	7%
	Entrés Milieu Défavorisé	7%	7%	6%	7%
Milieu Intermédiaire	Inscrits validés Milieu Intermédiaire	46%	43%	43%	41%
	Admissibles Milieu Intermédiaire	46%	43%	43%	41%
	Classés Milieu Intermédiaire	46%	42%	43%	40%
	Entrés Milieu Intermédiaire	46%	42%	43%	41%
Milieu Favorisé	Inscrits validés Milieu Favorisé	47%	48%	49%	51%
	Admissibles Milieu Favorisé	47%	48%	49%	51%
	Classés Milieu Favorisé	48%	49%	50%	52%
	Entrés Milieu Favorisé	47%	50%	50%	52%

Les Boursiers en « PT »

SCEI, entrants 2009

	Boursiers	Total	% bours.
MP	822	4118	19,96%
PC	683	3216	21,24%
PSI	763	3088	24,71%
PT	413	1547	26,70%
TSI	175	396	44,19%
Total	2856	12365	23,10%

echelon de bourse	2007	2008	2009
0	70	66	149
1	109	139	120
2	57	50	69
3	59	63	59
4	46	53	55
5	146	131	99
6	1	3	80
7	1	3	0
8	1	2	3

Epreuves écrites

	SESSION 2008			SESSION 2009		
	nb cand	Moyenne	Ecart type	nb cand	Moyenne	Ecart type
ECRITS						
Maths 1A (A)	2245	9.69	3.76	2356	9.94	3.77
Maths 1B (B)	2243	9.16	3.61	2348	8.29	3.55
Maths 2A (C)	2259	9.49	4.20	2364	9.48	3.63
Maths 2B	-	-	-	-	-	-
Physique 1A (A)	2271	9.07	3.98	2372	8.29	3.74
Physique 1B (B)	1754	9.02	3.94	1895	9.12	3.94
Physique 2A (C)	2262	8.91	3.06	2363	9.23	3.35
Physique 2B	-	-	-	-	-	-
Français 1 (A)	2256	9.03	3.35	2360	8.99	3.32
Français 2 (B)	2264	9.39	3.51	2367	9.67	3.56
Langue 1A (anglais)	2038	8.99	3,55	2158	8.93	3.57
Langue 1A (allemand)	148	10,47	3,53	132	11.25	3.76
Langue 1A (espagnol)	17	10,47	2,90	16	10.13	3.18
Langue 1A (italien)	8	11,00	4,39	5	13.6	4.56
Langue 1A (arabe)	33	9,15	3,16	32	10.25	1.74
Langue 1B (anglais)	2058	9,56	3,54	2175	8.67	3.64
Langue 1B (allemand)	150	8,96	3,95	133	9.26	3.88
Langue 1B (espagnol)	18	10,61	4,05	16	10.97	4.25
Langue 1B (italien)	8	12,25	2,05	5	13.2	2.49
Langue 1B (arabe)	34	10,62	3,20	34	11.32	3.44
Sciences Ind 1	2257	8.66	3.26	2363	8.6	3.28
Sciences Ind 2	2178	9.27	4.33	2296	8.85	3.99
Sciences Ind 3	2254	9.70	3.32	2360	9.84	3.66

Epreuves orales

ORAL 1
Maths (Mapple)
Maths (Mathématica)
Sciences Ind 1 (Const)
Sciences Ind 2 (Fab)
Langues
Langue (anglais)
Langue (allemand)
Langue (espagnol)
Langue (italien)
Langue (arabe)

ORAL 2
Maths (I)
Physique Interrogation
Physique Manipulation
Sciences Industrielles (I)
Langue (anglais)
Langue (allemand)
Langue (espagnol)
Langue (italien)
Langue (arabe)

AUTRES EPREUVES
TIPE
Langue Facultative
Langue Fac (anglais)
Langue Fac (allemand)
Langue Fac (espagnol)
Langue Fac (italien)
Langue Fac (portugais)
Langue Fac (arabe)

SESSION 2008			SESSION 2009		
nb cand	Moyenne	Ecart type	nb cand	Moyenne	Ecart type
1387	LIEU ENSAM		1374	LIEU ENSAM	
1282	10,66	3,95	1272	10,69	3,93
104	11,12	4,24	102	10,81	3,7
-	-	-	-	-	-
1221	10,39	4,36	1220	10,44	4,28
1387	10,67	3,75	1374	10,73	3,58
1263	10,50	3,74	1265	10,52	3,53
98	11,81	3,41	94	12,9	3,17
9	15,67	2,06	7	16,00	3,11
6	15,50	3,27	4	15,5	3,11
11	12,91	2,59	4	12,75	2,99
A partir de 2007 l'oral est commun			A partir de 2007 l'oral est commun		
1397	LIEU CACHAN		1375	LIEU CACHAN	
437	11,66	3,16	452	11,47	3,77
1393	11,02	3,73	1375	11,05	3,73
437	10,51	3,96	452	10,65	3,85
1397	10	4,05	1374	10,2	4,07
-	-	-	-	-	-
-	-	-	-	-	-
-	-	-	-	-	-
-	-	-	-	-	-
-	-	-	-	-	-
LIEU ENSAM et IUT			LIEU ENSAM et IUT		
1661	11,03	3,42	1709	11,07	3,42
540	11,97	3,27	531	11,66	3,1
114	10,66	3,95	101	9,95	2,51
110	12,24	2,54	124	11,98	3,01
279	12,28	3,25	267	11,92	3,16
28	12,86	1,56	27	13,11	2,83
4	14,75	1,26	6	13,67	1,37
5	11,40	1,82	6	14,00	2,83

Banque PT

Réunion CPGE

Mercredi 14 octobre 2009